



**Mechanische Feinzeiger
Mechanical Dial Comparators**

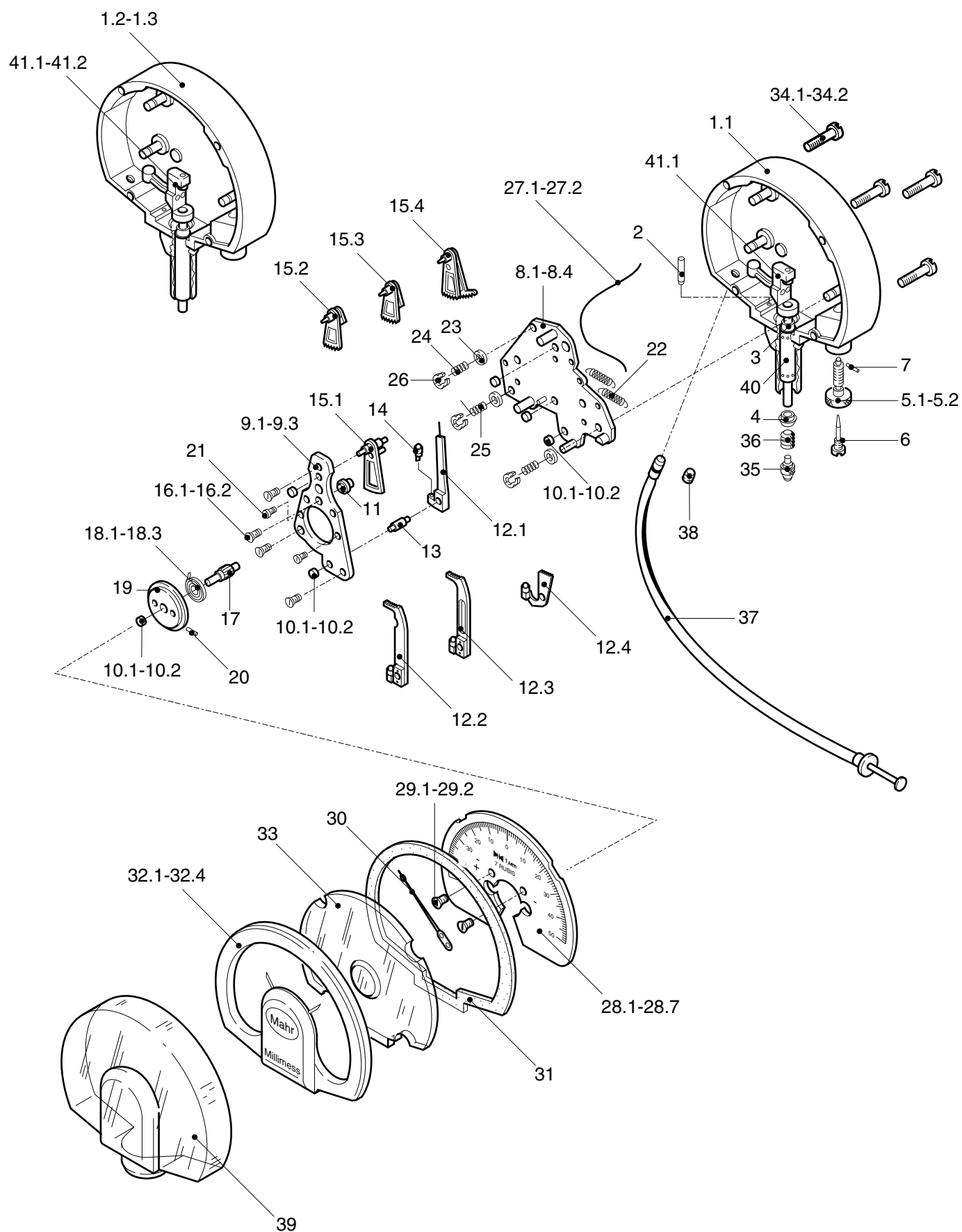
1003	Millimess
1004	Compramess
1010	Zentimess
1050	Dezimess

*ab Baujahr 1992
from model 1992*

**Ersatzteile
Spare Parts**

3755010

Mahr GmbH Esslingen
Postfach 10 02 54 • D-73702 Esslingen
Telefon (0711) 93 12 - 600 • Telefax (0711) 3 16 09 53



Bei Ersatzteilbestellung ist anzugeben:

1. Messbereich
2. Teil-Nr.
3. Gewünschte Stückzahl

When ordering spare parts please state:

1. Measuring range
2. Part-No.
3. Required quantity

Pos.-Nr. Pos.-No.	für Feinzeiger for Dial Comparator	Teil.-Nr. Part-No.	Anzahl Quantity	Benennung	Description
1.1 (incl. 2, 3, 4, 5.1, 6, 7, 35, 38, 40, 41.1)	1003,1004	4334 400	1	Gehäuse vollst. einsch. Einspannschaft mit Kugelführung, Messbolzen, Feineinstellschraube	Housing complete with mounting shaft with ball bush guide, measuring spindle, fine adjustment screw
1.2 (incl. 2, 3, 5.2, 6, 7, 35, 38, 41.1)	1010	4332 400	1	Gehäuse vollst. einsch. Einspannschaft mit Gleitführung, Messbolzen, Feineinstellschraube	Housing complete with mounting shaft, plain bearing, measuring spindle, fine adjustment screw
1.3 (incl. 2, 3, 5.2, 6, 7, 35, 38, 41.2)	1050	4330 400	1		
2	1003,1004,1010,1050	4334 430	1	Führungsstift	Guide pin
3	1003,1004	4334 445	1	Anschlagbuchse	Distance sleeve
4	1003,1004	4334 606	1	Abdeckring	Retaining ring for rubber bellows
5.1 (incl. 6)	1003,1004	4334 409	1	Feineinstellschraube, vollständig, M3,5 x 0,35	Fine adjustment screw, complete, M3,5 x 0,35
5.2 (incl. 6)	1010,1050	4332 409	1	Feineinstellschraube M3,5 x 0,50	Fine adjustment screw M3,5 x 0,50
6	1003,1004,1010,1050	4334 613	1	Kegel-Schraube	Screw with taper conique
7	1003,1004,1010,1050	4334 616	1	Zylinderstift	Cylindrical pin
8.1 (incl. 10.1)	1003	4334 453	1	Untere Platine, vollst. mit Lagersteinen	Back plate complete with jewel bearings
8.2 (incl. 10.1)	1004	4333 453	1		
8.3 (incl. 10.2)	1010	4332 453	1	Untere Platine, vollst. mit Lagerbuchsen	Back palte complete with brass bearings
8.4 (incl. 10.1)	1050	4330 453	1	Untere Platine, vollst. mit Lagersteinen	Back plate complete with jewel bearings
9.1 (incl. 10.1, 11)	1003,1004	4334 648	1	Obere Platine, vollst. mit Lagersteinen und Anschlag	Front plate complete with jewel bearings and stop
9.2 (incl. 10.2, 11)	1010	4332 648	1	Obere Platine, vollst. mit Lagerbuchsen und Anschlag	Front plate complete with brass bearings and stop
9.3 (incl. 10.1, 11)	1050	4330 648	1	OberePlatine, vollst. mit Lagersteinen und Anschlag	Front plate complete with jewel bearings and stop
10.1	1003,1004,1050	4334 653	6	Lagerstein Bohrung Ø 0,6 mm	Jewel bearing bore 0,6 mm
10.2	1010	4303 653	6	Lagerbuchse Bohrung Ø 0,6 mm	Brass bearing 0,6 mm
11	1003,1004,1010,1050	4334 462	1	Anschlag für Segment- hebel	Stop for tooth segment
12.1 (incl. 13, 14)	1003	4334 403	1	Schwinghebel, vollst. mit Segmentachse u. Exzenterbolzen	Lever complete with staff and eccentric bolt
12.2 (incl. 13, 14)	1004	4333 703	1	Zahnsegment, vollst. mit Segmentachse Exzenterbolzen	Tooth segment complete with staff and eccentric bolt
12.3 (incl. 13, 14)	1010	4332 703	1		
12.4 (incl. 13, 14)	1050	4330 703	1		
13	1003,1004,1010,1050	4334 708	1	Segmentachse	Staff
14	1003,1004,1010,1050	4334 710	1	Exzenterbolzen	Eccentric bolt
15.1	1003	4334 412	1	Zahnsegment, vollst.	Gear segment complete
15.2	1004	4333 712	1		
15.3	1010	4332 712	1		
15.4	1050	4330 712	1		

Pos.-Nr. Pos.-No.	für Feinzeiger for Dial Comparator	Teil.-Nr. Part-No.	Anzahl Quantity	Benennung	Description
16.1	1003,1004,1010,1050	4334 572	4	Senkschraube M1,7 x 3	Countersunk screw M1,7 x 3
16.2	1003,1004,1010,1050	4334 488	4	Flachkopfschraube M1,7 x 3 **	Cheese head screw M1,7 x 3 **
17	1003,1004,1010,1050	4334 717	1	Mitteltrieb	Pinion
18.1	1003	4334 721	1	Spiralfeder	Hairspring
18.2	1004,1010	4333 721	1		
18.3	1050	4330 721	1		
19 (incl. 10)	1003,1004,1010,1050	4334 725	1	Lagerscheibe vollst. mit Lagerstein	Bearing disc complete with jewel bearing
20	1003,1004,1010,1050	4334 729	1	Kegelstift	Tapered pin
21	1003,1004,1010,1050	4334 489	2	Flachkopfschraube M1,4 x 2**	Cheese head screw M1,4 x 2**
22	1003,1004,1010,1050	4334 733	2	Zugfeder	Tension spring
23	1003,1004,1010,1050	4334 540	3	Unterlagscheibe	Washer
24	1003,1004,1010,1050	4334 546	2	Druckfeder	Pressure spring
25	1003,1004,1010,1050	4334 545	1	Druckfeder	Pressure spring
26	1003,1004,1010,1050	4334 441	3	Spannring	Circlip
27.1	1003,1004	4334 735	1	Stabfeder Ø 0,52	Leaf spring Ø 0,52
27.2	1010,1050	4335 735	1	Stabfeder Ø 0,50	Leaf spring Ø 0,50
28.1	1003	4334 739	1	Zifferblatt (metrisch)	Dial (metric)
28.2	1003 Z	4334 939	1	Zifferblatt (Zoll)	Dial (inch)
28.3	1004	4333 739	1	Zifferblatt (metrisch)	Dial (metric)
28.4	1004 Z	4333 939	1	Zifferblatt (Zoll)	Dial (inch)
28.5	1010	4332 739	1	Zifferblatt (metrisch)	Dial (metric)
28.6	1010 Z	4332 939	1	Zifferblatt (Zoll)	Dial (inch)
28.7	1050	4330 739	1	Zifferblatt (metrisch)	Dial (metric)
29.1	1003,1004,1010,1050	4334 576	2	Senkschraube M1,4 x 2	Countersunk screw M1,4 x 2
29.2	1003,1004,1010,1050	4334 489	2	Flachkopfschraube M1,4 x 2**	Cheese head screw M1,4 x 2**
30	1003,1004,1010,1050	4334 752	1	Zeiger (Bohrung Ø 0,6)	Pointer (bore 0,6 mm)
31	1003,1004,1010,1050	4334 456	1	Dichtung	Seal
32.1 (incl. 33)	1003	4334 461	1	Gehäuse-Deckel, vollst.	Housing cover, complete
32.2 (incl. 33)	1004	4333 461	1		
32.3 (incl. 33)	1010	4332 461	1		
32.4 (incl. 33)	1050	4330 461	1		
33	1003,1004,1010,1050	4334 466	1	Klarsichtscheibe	Perspex cover
34.1	1003,1004,1010,1050	4334 578	4	Linsenschraube M1,5 x 13,8	Cylinder head screw M1,5 x 13,8
34.2	1003,1004,1010,1050	4334 505	4	Flachkopfschraube 1,6 x 16 P-TITE**	Cheese head screw 1,6 x 16 P-TITE**
35	1003,1004,1010,1050	4360 001	1	Messeinsatz mit Stahlkugel	Contact point with steel ball
36	1003,1004	4334 786	1	Gummibalg	Rubber bellows
37	1003,1004,1010,1050	4372 000	1	Drahtabheber	Cable release
38	1003,1004,1010,1050	4334 791	1	Verschlusschraube	Conical cover screw
39	1003,1004,1010,1050	4373 030	1	Spritzwasserschutz- kappe	Splash guard
40	1003,1004	4334 800	1	Kugelführung	Ball bush guide
41.1	1003,1004,1010	4334 535	1	Messbolzen	Measuring spindle
41.2	1050	4330 535	1	Messbolzen	Measuring spindle

** ab Ende 2008 Umstellung von Senk- auf Flachkopfschrauben